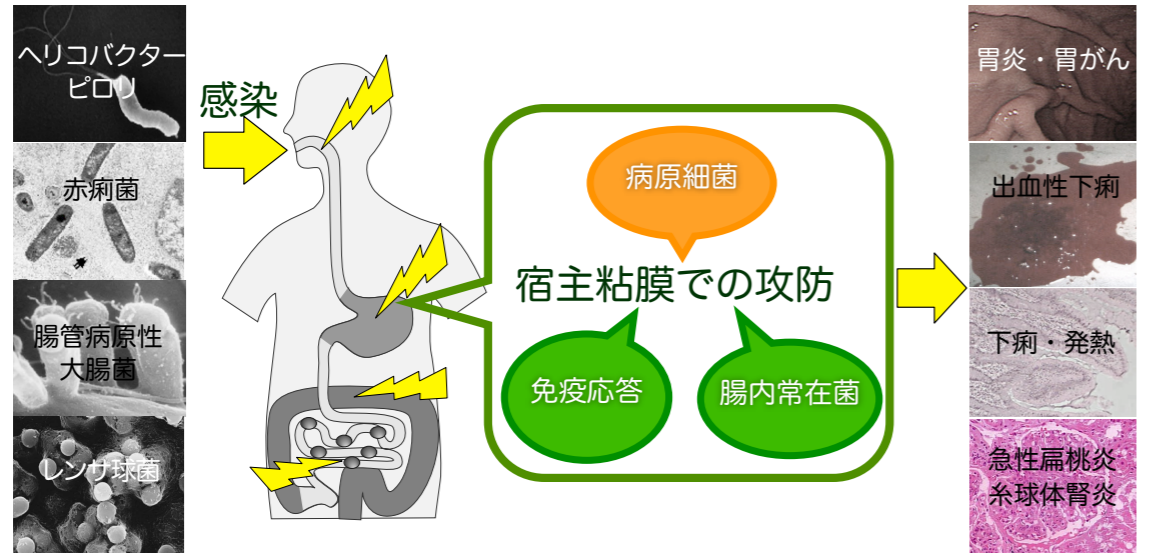


# 微生物病研究所 感染微生物分野/三室研究室

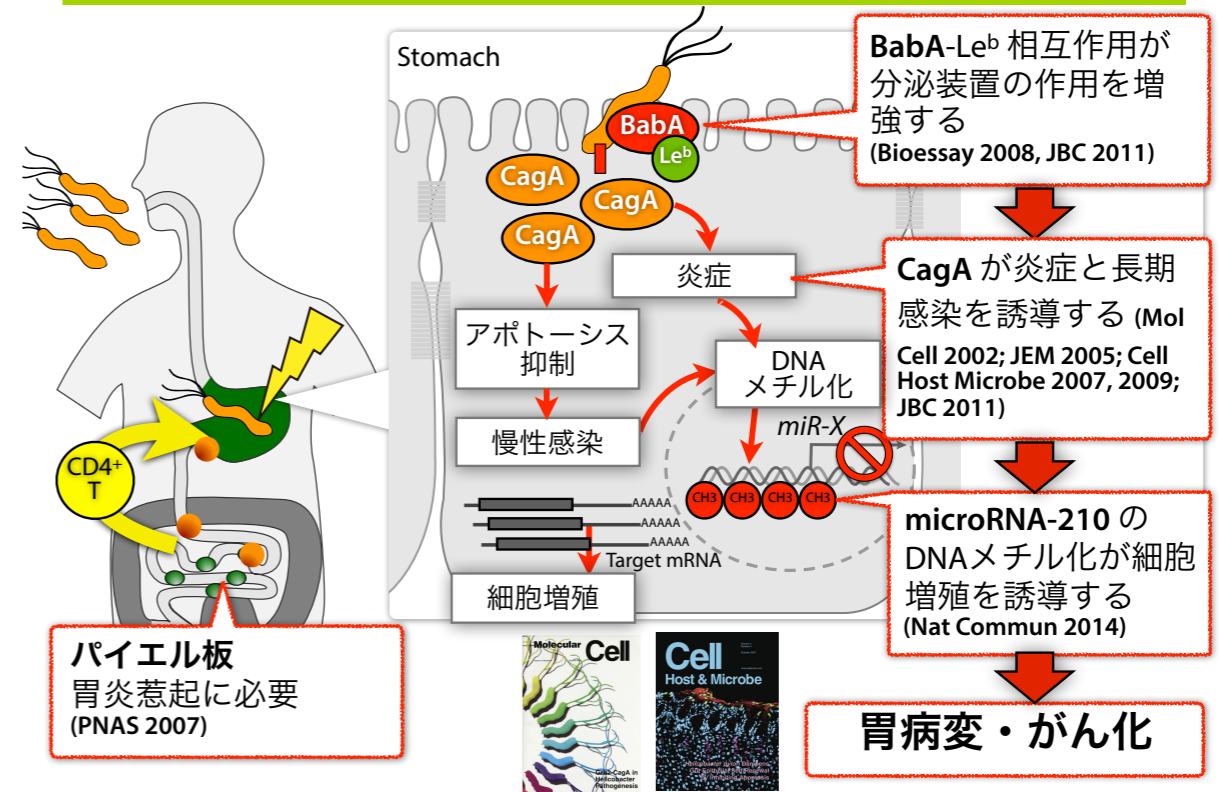
TEL: 06-6879-8287, E-mail: mimuro@biken.osaka-u.ac.jp (三室 仁美)



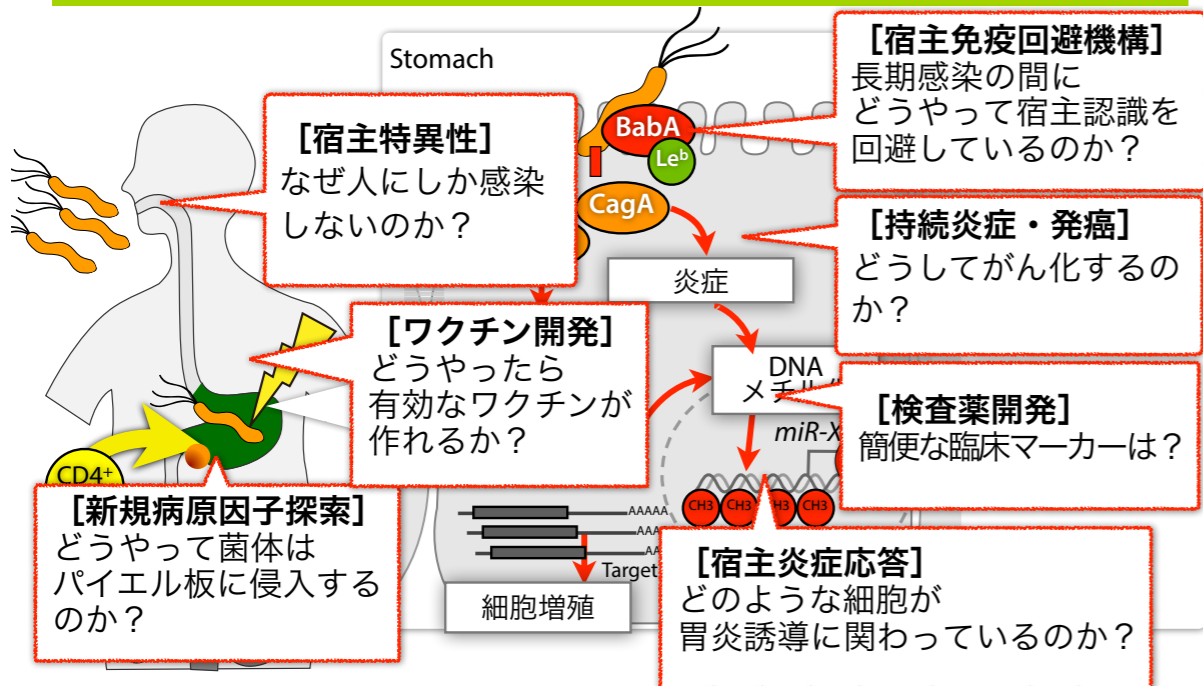
細菌と宿主は、時間的・空間的にどのように相互作用しているのか？  
消化管病原細菌などの粘膜感染成立と宿主応答システムを解明する

臨床応用：ワクチン、治療薬、診断薬の開発  
科学基盤の確立：生物の普遍的な原理の解明

## ピロリ菌感染による宿主反応の制御



## ピロリ菌感染の謎



これらの謎を一緒に解明しませんか？



2017.4.3. @Osaka



2017.4.6. @Tokyo



2016.4.6. @Tokyo

### 卒業生進路

- 小野薬品工業株式会社 (北里大学薬学部出身)
- 北里大学薬学部助手 (北里大学薬学部出身)
- 聖路加病院薬剤部 (北里大学薬学部出身)
- 豊田中央研究所 (博士課程修了)
- 工業技術研究所 日本事務所 (修士課程修了)
- 東京大学大学院特任助教 (博士課程修了)
- 東京大学大学院博士課程進学 (修士課程修了)
- ベンチャー企業取締役 (博士課程修了)
- 塩野義製薬株式会社研究職 (内定)